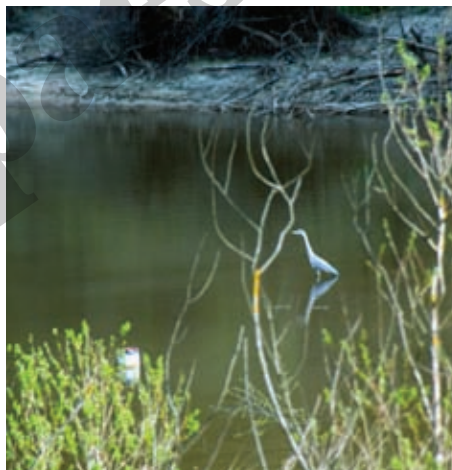


Il Lago Angitola



Il lago dell'Angitola è un lago artificiale in provincia di Vibo Valentia, nei Comuni di Maierato, Monterosso Calabro, Pizzo e Polia. Occupa una superficie di circa 1.96 kmq. Nel 1975 l'area del lago è stata riconosciuta come oasi naturalistica ed affidata in gestione al WWF Calabria. Dal 1985 è stata definita "zona umida di importanza internazionale". Sono presenti oliveti e macchia mediterranea con Pino d'Aleppo, Pioppo nero, Cannucce Tife, Salice bianco, Ontano Nero, Eucalipto e Quercia da sughero, Mazze Sorde, il Corbezzolo, il Cisto femmina e l'Edera Spinosa. Questa oasi attrae una grande quantità, circa 100 specie diverse, di uccelli migratori, tra cui spiccano: il Falco Pescatore, l'Airone bianco maggiore,



Airone cenerino

l'Airone Rosso, l'Airone Cenerino, il Cormorano, la Garzetta, la Folaga, il Germano reale, il Gabbiano Corallino, il Mignattaio, il Gruccione, la Spatola (simbolo del Lago Angitola), lo Svasso Maggiore, che qui trovano il luogo ideale per una sosta e per la riproduzione.

Per visite contattare:

Tel. 0963 995053

E-mail: lagoangitola@wwf.it



Abitano ancora quest'oasi: anatre, gallinelle d'acqua, il Martin pescatore, la testuggine palustre, la biscia dal collare, la natrice dal collare, l'usignolo ed il rigogolo.

In autunno e primavera transitano grandi flussi migratori di uccelli e in inverno si riscontra la maggiore concentrazione di uccelli svernanti. Tra i rapaci: la Poiana, il Gheppio, il Falco Pescatore, il Cormorano.

(A destra) – Il Lago Angitola visto dall'alto è lungo 3,5 kmq e largo 1,5 km ed ha una profondità massima di 29 mt. Per le sue particolari condizioni climatiche e naturali attrae una grande quantità di uccelli. Questa importante oasi è stata ingobata nel perimetro del Parco Naturale Regionale delle Serre.



(In alto) - Garzetta bianca (In basso) - La spatola, simbolo del Lago



(In alto) - Airone cenerino (In basso) - Falco pescatore

